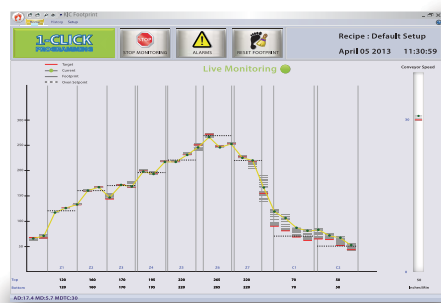


# PROFILER+

## 温度曲线巡检仪,震撼来袭!

### Profiler +



## 温度曲线巡检仪 Profiler +

不同于以往的任何一款测温仪，让曲线测量水平更上一层楼！

温度曲线巡检仪将根据您觉得合适的方式为您进行温度曲线测试：每天，每班或每小时——由您决定。这个新的曲线测量技术是您对回流温度曲线验证需要的解决方案。轻松定义您的规范、收集和生成配置文件报告，自动保存以供打印输出作审查。

只需使用已生成的曲线数据来设置基准曲线，温度曲线巡检仪就会在生产过程中接管监控，并按照您的定义验证曲线数据。当验证曲线数据不满足规范时，就会发出警报通知。领先一步采用新温度曲线测量技术，不再被温度曲线数据的搜集所困扰！

标配测温仪 K2，是一款调温型测试仪，硬件结实耐用，适用于各种无铅的过炉要求，采用自动调温，能在几秒钟内为每一种产品挑选出最佳的炉温设置。可于移动终端便捷浏览和分享温度数据。



## 技术支持

更多产品或服务信息，  
请访问我们的网站：  
[www.kicthermal.com](http://www.kicthermal.com)  
or [www.kic.cn](http://www.kic.cn).

## 提供的服务

技术支持  
安装和设置  
应用支持  
硬件支持

## 数据采集装置/探测器：

精度：.....  $\pm 2^{\circ}\text{F}$  ( $1.2^{\circ}\text{C}$ )

读数/秒：..... 13

热电偶：..... K型

温度范围：.....  $-150^{\circ}\text{C}$  至  $450^{\circ}\text{C}$

尺寸：

数据采集装置 (长x宽x高)：

.....  $308.6\text{mm} \times 173.5\text{mm} \times 35.8\text{mm}$

探测器：..... 长度和热电偶间距根据不同回流焊炉定制

通信：..... 以太网, RJ-45 连接器

计算机要求：..... PC

电源要求：.....  $12\text{V DC @ } 300\text{mA}$

## 标配测温仪

精度：.....  $\pm 0.5^{\circ}\text{C}$

解析度：.....  $0.1^{\circ}\text{C}$

内部操作温度：.....  $0^{\circ}\text{C}$  to  $85^{\circ}\text{C}$

采样频率：..... 0.1 to 10 每秒

数据点：..... 224,640

PC 连接：..... USB 2.0 (Std-A/Mini-B)

电源需求：..... (3) AAA batteries

热电偶兼容性：

7, 9 通道：..... 标准K型热电偶

温度范围 :.....  $-150^{\circ}\text{C}$  to  $1050^{\circ}\text{C}$

尺寸 (L x W x H mm)：

7 通道：.....  $206.0 \times 60.0 \times 17.0$

9 通道：.....  $206.0 \times 75.0 \times 17.0$

隔热套：..... 参见 K2 隔热套耐温参数表中的规格。

有线数据下载型号：运行结束后，数据通过有线电缆下载到计算机上。

兼容 WiFi 和蓝牙

### 公司总部

16120 West Bernardo Drive • San Diego, CA 92127 USA  
sales@kicmail.com • tech@kicmail.com

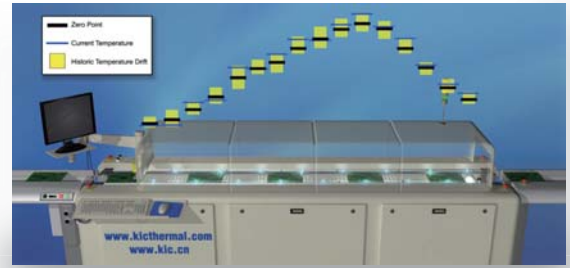
### 新加坡地区办事处

asia.sales@kicmail.com • asia.tech@kicmail.com

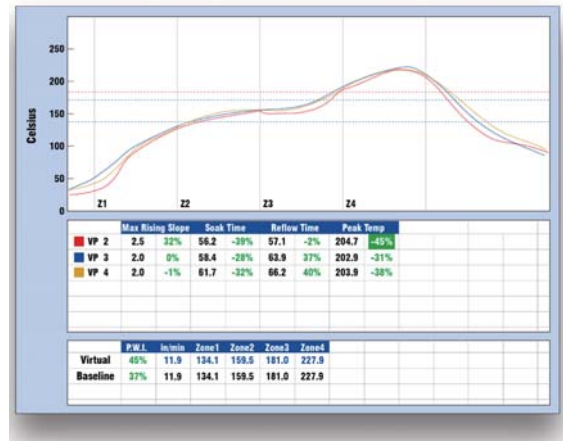
### 中国地区办事处

苏州工业园区中新大道西8号馨都广场1A座0608-2 PC: 215021  
+86.512.67635171(电话) • +86.512.67635173 (传真)  
asia.sales@kicmail.com • asia.tech@kicmail.com

[www.kicthermal.com](http://www.kicthermal.com) • [www.kic.cn](http://www.kic.cn)



## 设置漂移追踪



## 一小时一个曲线

## 计算机配置

### 系统最低要求

双核/1 GHz处理器，4 GB内存

40 GB可用硬盘存储

显示器分辨率 1024 x 768 /16-位

1个可用 USB 端口，供数据下载

1个可用 USB 端口，供插软件密钥

1个可用以太网端口或1个可用可接以太网的USB 端口

欢迎访问KIC中国官网<http://www.kic.cn/cn/support/support-download/os-compatibility-chart/>, 获取产品操作系统信息。

\*\*注：附加2个可用USB端口以供有需要的可选配件使用。

