

# 一款定期检测回流焊和固化炉子的 自动曲线系统



## KIC Vision<sup>2</sup> 优势

- 自动定期测温
- 降低生产成本
- 减少当机时间
- 减少人为出错
- 测温数据精准一致
- 易于使用
- 低投入高回报

## 定期自动温度 曲线测试系统

### 免除定期的人工温度测试

- KIC Vision<sup>2</sup><sup>™</sup> 利用内置于炉腔内的温度和速度传感器，持续精准地测得PCB板的温度曲线工艺值。

### 编程和频率

- 用KIC测温仪人工测一次温度曲线，并编程进系统中。
- 自动测温频率从每小时至每24小时，以小时为最小间隔单位。

### 自动化

- 系统先通过对同样的PCB做一个基准测温以及相关程序运算后，接下来就能根据沿着炉轨测出的链速和炉温数据精确的计算出每一片PCB的温度曲线。
- 计算出的工艺曲线会被立即与建立的工艺窗口核对，以判断炉子生产的产品是否合格
- 减少人工失误
- 通过免除定期的人工测温，减少生产当机时间，从而提高了生产效率。
- 减少生产成本
  - ◆ 更少的人力
  - ◆ 更少当机时间
  - ◆ 更低报废和返修
  - ◆ 无线路板浪费
  - ◆ 更低的耗材成本，如测温仪，热电偶，电池等。
  - ◆ 更高效的故障排除

### 提升产品质量

- 获得一致的测温曲线数据
- 在未增加成本的情况下增加测温频率
- 实现更高水平的热工艺能力

### 易于使用

- 安装简单，现代化人性交互界面，一步一步引导操作。
- 新用户能轻易学会使用
- 默默在后台运行，不打扰生产，除非发现不合格产品。

### 低投入高回报

- KIC Vision<sup>2</sup> 的价格相当于一台测温仪的价格
- 低成本并不意味着降低产品质量。KIC Vision<sup>2</sup> 的精确度和可靠性与所有KIC自动测温系统一样。
- KIC Vision<sup>2</sup> 免除了昂贵的人工测温，性价比极高。

### 多项功能可选

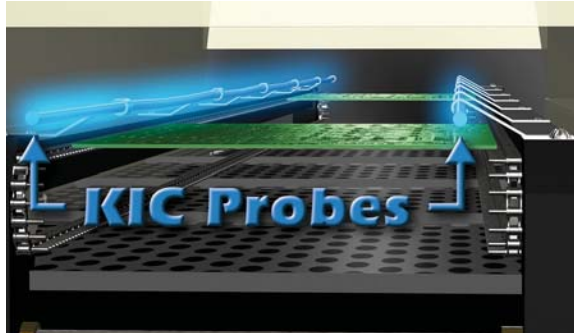
- 基本的SPC图表
- 自动输出数据至外部系统
- 当发现不合格生产工艺时，报警装置会停止传送进板。
- 可视化灯塔系统，包括警报。
- KIC的自动优化功能可以快速设定炉温。

## 技术支持

更多产品或服务信息，  
请访问我们的网站：  
[www.kicthermal.com](http://www.kicthermal.com)  
or [www.kic.cn](http://www.kic.cn).

## 提供的服务

技术支持  
安装和设置  
应用支持  
硬件支持



### 系统组件

两条热电偶探测器  
(每条探测器装有15个内置热电偶)  
1个数据采集装置  
1个速度感应器  
1个进板感应器  
1个配备密钥的KIC Vision<sup>2</sup> 软件

### 可选配件

警报装置：警报装置连接至数据收集装置，并通过系统触发警报灯、声音报警器，同时停止进板传输带。

灯塔：通常当系统触发报警时，表示工艺有变化，且发出警示声音。

### 数据采集装置/探测器

精度：..... ± 2°F (1.2°C)  
读数/秒：..... 13  
热电偶：..... K型  
温度范围：..... -150°C 至 450°C  
尺寸：

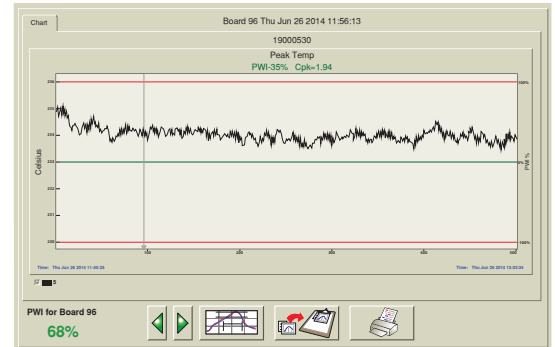
数据采集装置 (长x宽x高):  
..... 308.6mm x 173.5mm x 35.8mm

探测器：..... 长度和热电偶间距根据不同回流焊炉定制

通信：..... 以太网, RJ-45 连接器  
计算机要求：..... PC  
电源要求：..... 12V DC @ 300mA

备注：KIC Vision<sup>2</sup> 需要一台KIC测温仪配合编程。

## SPC



- 基本SPC图表选项
- 绘制所有工艺规格参数，如峰值温度，升温时间等...
- 当Cpk值低于选定级别时报警

## 计算机配置

### 系统最低要求

双核/1 GHz处理器，2 GB内存  
2 GB可用硬盘存储  
显示器分辨率 1024 x 768 /16-位  
1个可用 USB 端口，供数据下载  
1个可用 USB 端口，供插软件密钥  
1个可用以太网端口或1个可用可接以太网的USB 端口

欢迎访问KIC中国官网<http://www.kic.cn/cn/support/support-download/os-compatibility-chart/>, 获取产品操作系统信息。

\*\*注：附加2个可用USB端口以供有需要的可选配件使用。



### 公司总部

16120 West Bernardo Drive • San Diego, CA 92127 USA  
[sales@kicmail.com](mailto:sales@kicmail.com) • [tech@kicmail.com](mailto:tech@kicmail.com)

### 新加坡地区办事处

[asia.sales@kicmail.com](mailto:asia.sales@kicmail.com) • [asia.tech@kicmail.com](mailto:asia.tech@kicmail.com)

### 中国地区办事处

苏州工业园区中新大道西8号馨都广场1A座02-04B PC: 215021  
+86. 512. 67635171 (电话) • +86.512.67635173 (传真)  
[asia.sales@kicmail.com](mailto:asia.sales@kicmail.com) • [asia.tech@kicmail.com](mailto:asia.tech@kicmail.com)

[www.kicthermal.com](http://www.kicthermal.com) • [www.kic.cn](http://www.kic.cn)